

# のぞいてみよう！福通研

## 福通研って何？

☆福通研（福岡県手話通訳問題研究会）は全通研（全国手話通訳問題研究会）の支部です。

☆手話や手話通訳、聴覚障害者問題についての学習と研究活動を行い組織化を図り聴覚障害者と運動を連携して行います。

☆聴覚障害者福祉と手話通訳者の社会的地位の向上につながるようがんばっています。

## 会員になって…



☆さまざまな情報をえませんか？

全通研研究誌（年4回）・全通研会報や福通研だより（年6回）が手元に届きます。

☆研修会に参加して手話や手話通訳について考えたり、技術を磨きませんか？

福通研会員は、年2回開催している福通研研修会に無料で参加できます。

全通研集会やその他の研修会などの案内も届きます。会員でなければ参加できないものもあります。

地域班学習会も開催中！

会員制です。

会費は、

1年間で1万円です

いつでも入会いただけます。

お申込みは…

各地区運営委員または、メールでお問い合わせください。



[nishikawa@fukutsuken.info](mailto:nishikawa@fukutsuken.info)



# 会費 1 万円のゆくえ

福通研の会費は高い？ 会費はどんなふうに使われているのか一緒にみてみましょう！

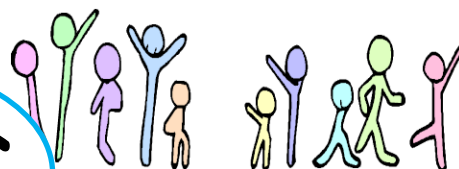
☆全日本ろうあ連盟と手をつなぎ、日本のろうあ運動を担っています。

☆手話通訳に関わる日本を代表する組織として、研究・研修などの事業を行っています。

☆全国組織として、各県の支部育成、援助に力を注いでいます。

☆年に4回のすごく役に立つ研究誌を発行しています。

全通研へ  
8,000円



☆九聴連と手をつなぎ、九州のろうあ運動を担っています。

☆九州全体が同じように力をつけて高まることを目的にビデオを作成するなど、色々な事業を行っています。

☆九州はひとつを合言葉に九州各支部への支援を行っています。

九州ブロックへ  
800円

☆県ろう協、県手連と手をつなぎ福岡のろうあ運動を担っています。

☆手話通訳に関する研究・学習会を行います。

☆福通研だよりを年6回発行します。

☆研修会を年2回開催します。

☆地域班の学習支援を行っています。

★私たちの会費は全国レベルで運動、研究を支える大切な資金となっています。

★福通研の会員であるということはろうあ運動の一つで、聞こえない人を支えることにつながっています。

★手話がうまい下手は関係なく、福通研で共にがんばっていきましょう。

福通研へ

残り 1,200円

+1,500円(全通研活動補助金)

= 2,700円

会費に頼るだけでなく、福通研では書籍の販売や研修時のコーヒー販売などで資金の捻出にがんばっています。